




DATENBLATT | MC P2

KURZBESCHREIBUNG

- Mikroprozessor gesteuerte Motorsteuerung für zwei Antriebe von Sonnenschutzanlagen
- Standard 3-Draht-Zentraleingang
- Direkte Anschlussmöglichkeit für zwei 230VAC-Motoren
- Anschlussmöglichkeit für zwei Einzeltaster
- Getrennte Anschlussstelle für Netz- und Zentralweiterleitung
- Sichere Verbindung durch Käfigaufzugsklemme bis 2,5 mm²
- 8 verschiedene Betriebsarten inkl. Tipbetrieb und intelligentem dezentralem Betrieb einstellbar
- Individuell einstellbare Motorlaufzeit/Wendezeit

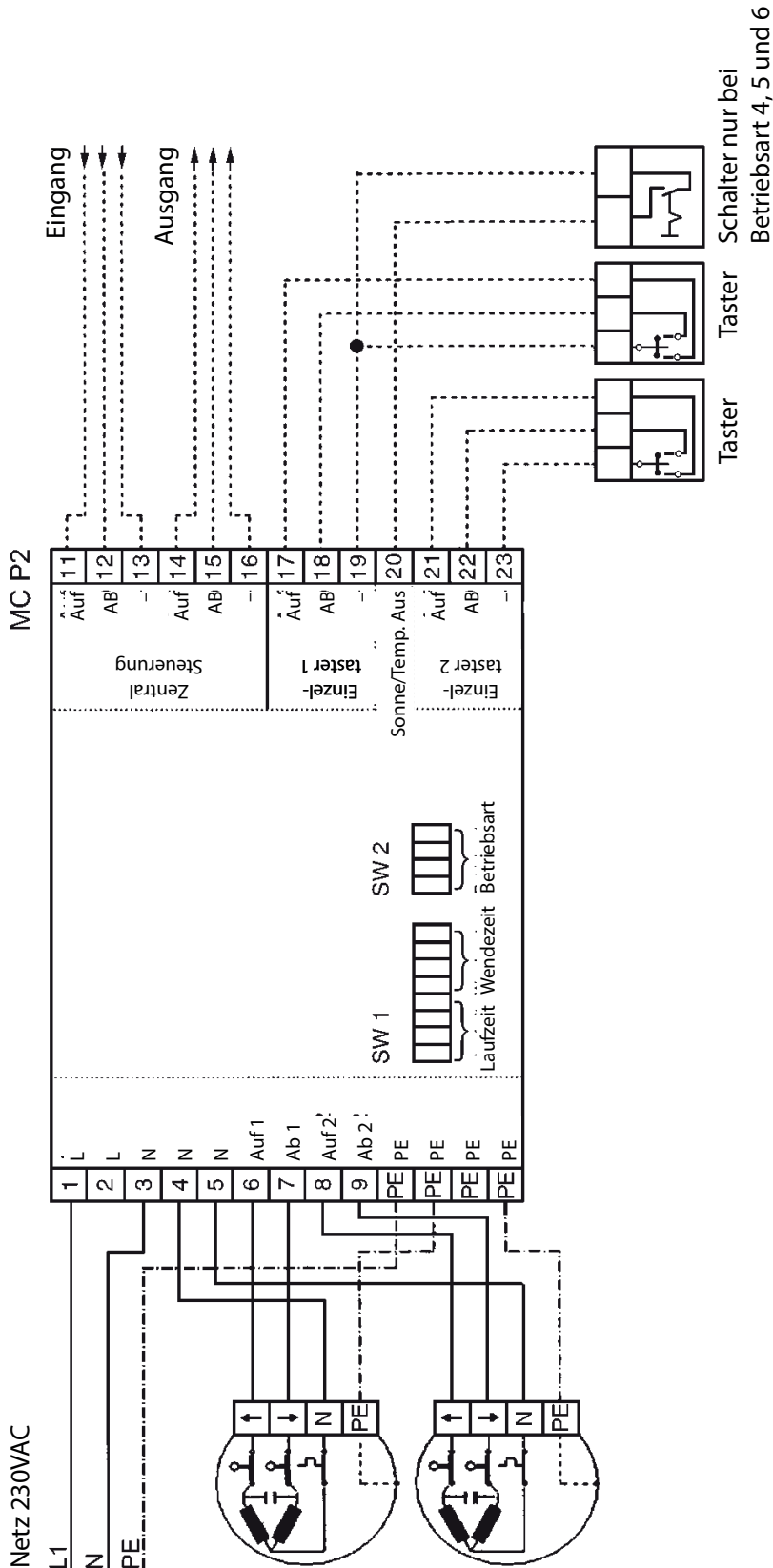


TECHNISCHE DATEN

PARAMETER	WERT
Betriebsspannung	230VAC, 50 Hz
Bemessungs-Stoßspannung	2,5 kV
Leistungsaufnahme	1,8 W
Sicherung	6 AT
Ausgang	230VAC, 50 Hz
Schaltleistung	250VAC, 6 A, $\cos \varphi \geq 0,8$ ind.
Schaltzeit Ausfahrt	3 – 180 s
Schaltzeit Einfahrt	180 s
zulässiger Motorstrom bei Anschluss von 1 Motor	6 A max.
bei Anschluss von 2 Motoren	3 A max. jeder
Softwareklasse	A
Betriebstemperaturbereich	0 °C bis +40 °C
Schutzart	IP 40
Verschmutzungsgrad	2
Maße (L × W × H)	186 × 55 × 74 mm
Konformität	



ANSCHLUSSPLAN



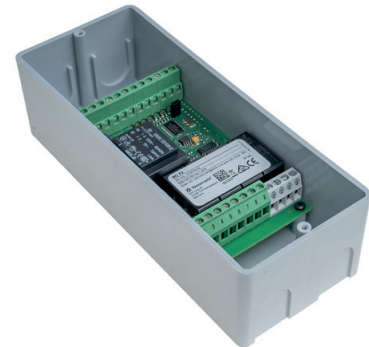
i HINWEIS
 Nur Zentralsteuerung mit potential-freiem Ausgang verwenden.




DATA SHEET | MC P2

SHORT DESCRIPTION

- Microprocessor-powered motor controller for two sunshades Standard 3-wire central input
- Direct connection available for two 230VAC motors
- Connection available for two individual buttons
- Separate connection terminals for mains supply and central transmission
- Secure connection via cage clamp terminal up to 2.5 mm²
- 8 different operating modes can be set, incl. inching mode and intelligent decentralised operation
- Motor run time/tilting time can be individually set

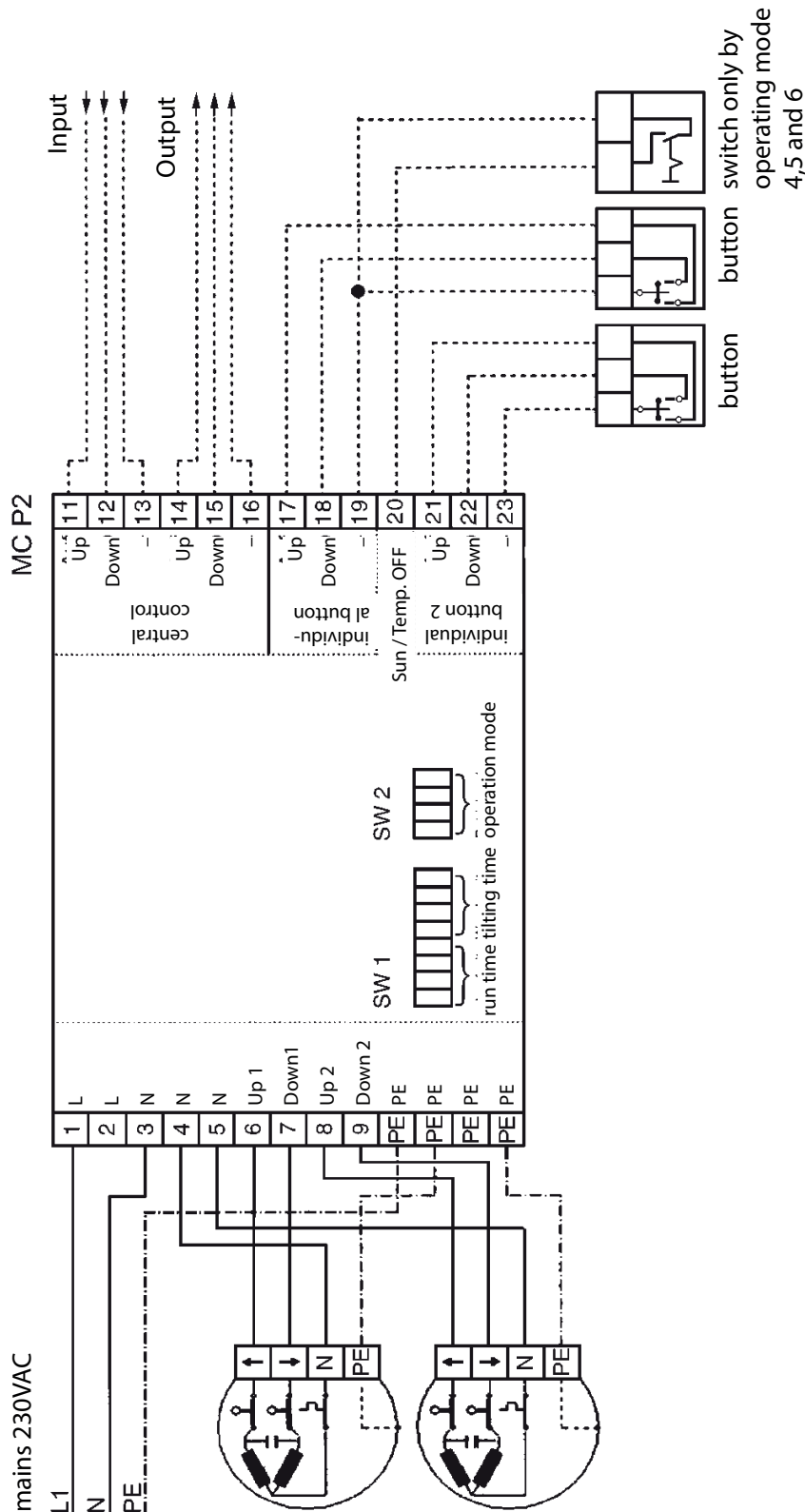


TECHNICAL DATA

PARAMETER	VALUE
Power supply	230VAC, 50 Hz
Impulse voltage withstand level	2,5 kV
Rated power	1,8 W
Fuse	6 AT
Output	230VAC, 50 Hz
Maximum load:	250VAC, 6 A, $\cos \varphi \geq 0,8$ ind.
Align switching time extend	3 – 180 s
Align switching time	180 s
Permissible motor current when 1 motor connected	6 A max.
when 2 motor connected	3 A max. each
Softwareclass	A
Operating temperature	0 °C (32 °F) to +40 °C (104 °F)
IP class	IP 40
Degree of pollution	2
Dimensions (L x W x H)	186 x 55 x 74 mm
Conformität	



WIRING DIAGRAM



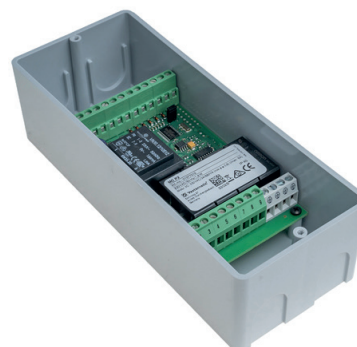
i NOTE
 Only use central control with floating contact output.




GEGEVENSBLAD | MC P2

KORTE BESCHRIJVING

- Microprocessorgestuurde motorbesturing voor twee aandrijvingen van zonnepaneleninstallaties
- Standaard 3-draads centrale ingang
- Directe aansluitmogelijkheid voor twee 230VAC-motoren
- Aansluitmogelijkheid voor twee afzonderlijke drukknoppen
- Gescheiden aansluitklemmen voor netvoeding en centrale doorlusleiding
- Veilige aansluiting via kooiklem (kooiliftklem) tot 2,5 mm²
- 8 verschillende bedrijfsmodi instelbaar, inclusief tipbedrijf en intelligente decentrale werking
- Individueel instelbare motorlooptijd / omkeertijd

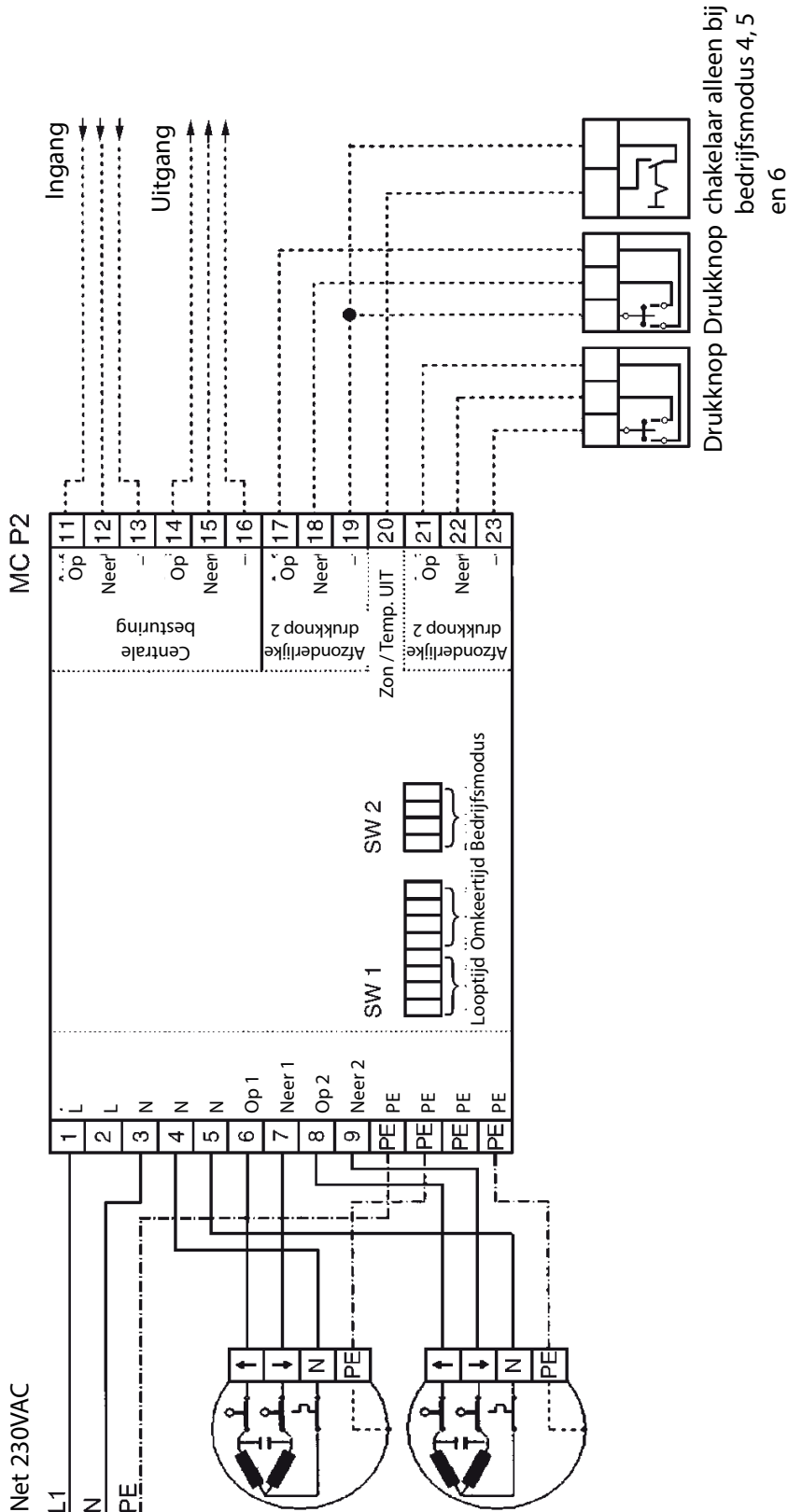


TECHNISCHE GEGEVENS

PARAMETER	WAARDE
Bedrijfsspanning	230VAC, 50 Hz
Nominale overspanningscategorie	2,5 kV
Vermogensopname	1,8 W
Beveiliging	6 AT
Uitgang	230VAC, 50 Hz
Schakelvermogen	250VAC, 6 A, $\cos \varphi \geq 0,8$ ind.
Schakeltijd uitgaand	3 – 180 s
Schakeltijd ingaand	180 s
Toegestane motorstroom bij aansluiting van 1 motor	6 A max.
aansluiting van 2 motoren	3 A max. per motor
Softwareklasse	A
Bedrijfstemperatuurbereik	0 °C bis +40 °C
Beschermingsgraad	IP 40
Vervuilingsgraad	2
Afmetingen (L x W x H)	186 x 55 x 74 mm
Conformiteit	



AANSLUITSCHEMA



i **OPMERKING**
 gebruik alleen centrale besturing met potentiaalvrije uitgang.