



DATENBLATT | MC P2 MODBUS MS / TP VRS

KURZBESCHREIBUNG

- Mikroprozessorgesteuerte Motorsteuerung zur Steuerung von bis zu zwei Sonnenschutzmotoren. Einsetzbar für Jalousien (Werkseinstellung) oder Rolläden / Textilem Sonnenschutz / Rollos
- Standard 3-Draht-Zentraleingang
- Direktanschluss für zwei 230VAC-Motoren.
- Anschluss für zwei Einzeltaster verfügbar
- Separate Anschlussklemmen für Netzversorgung und Zentralübertragung.
- 10 verschiedene Betriebsarten einstellbar, u.a. Tippbetrieb und intelligenter dezentraler Betrieb.
- Motorlaufzeit/Wendezeit individuell einstellbar.
- Steuerung über VRS-Funkfernbedienung oder VRS-Wand-Funksender (MC P2 Modbus MS/TP VRS)
- Steuerung über serielles Bus-Kommunikationsprotokoll - RS485 Modbus RTU

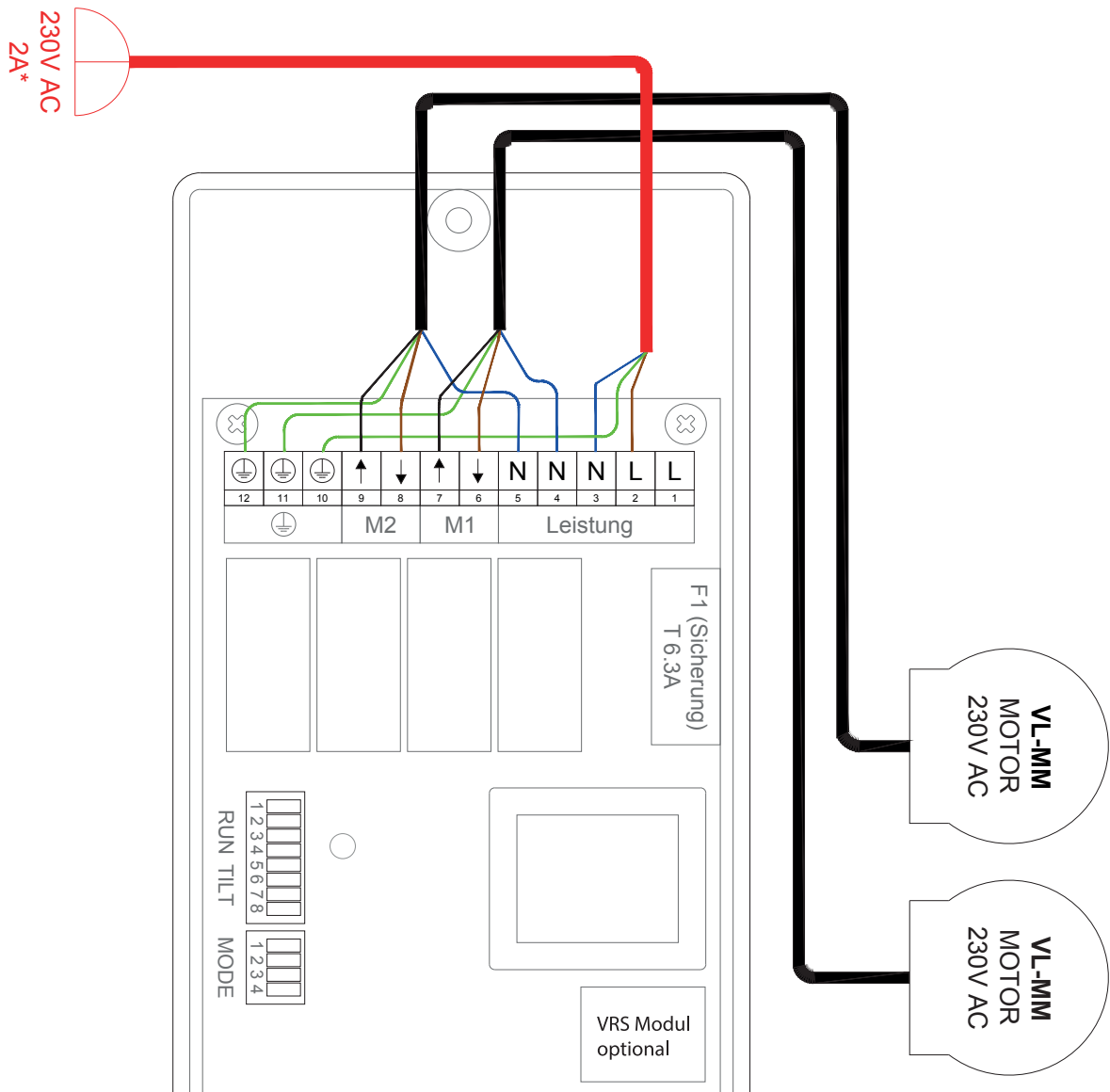


TECHNISCHE DATEN

PARAMETER	WERT
Betriebsspannung	230 VAC, 50 HZ
Bemessungs-Stoßspannung	2,5 KV
Radiofrequenz (MC P2 VRS):	868 MHz
Leistungsaufnahme	1,8 W
Absicherung	6 AT
Ausgang	230VAC, 50 HZ
Schaltleistung	250VAC, 6 A, $\cos \varphi \geq 0,8$ IND.
Schaltzeit Ausfahrt	3 – 180 S
Schaltzeit Einfahrt	180 S
zulässiger Motorstrom bei Anschluss von 1 Motor	6 A MAX.
bei Anschluss von 2 Motoren	3 A MAX. EACH
Betriebstemperaturbereich	0 °C TO +40 °C
Schutzart	IP 40
Maße (L x W x H)	186 x 55 x 74 MM
Konformität	CE



ANSCHLUSSPLAN



HINWEIS

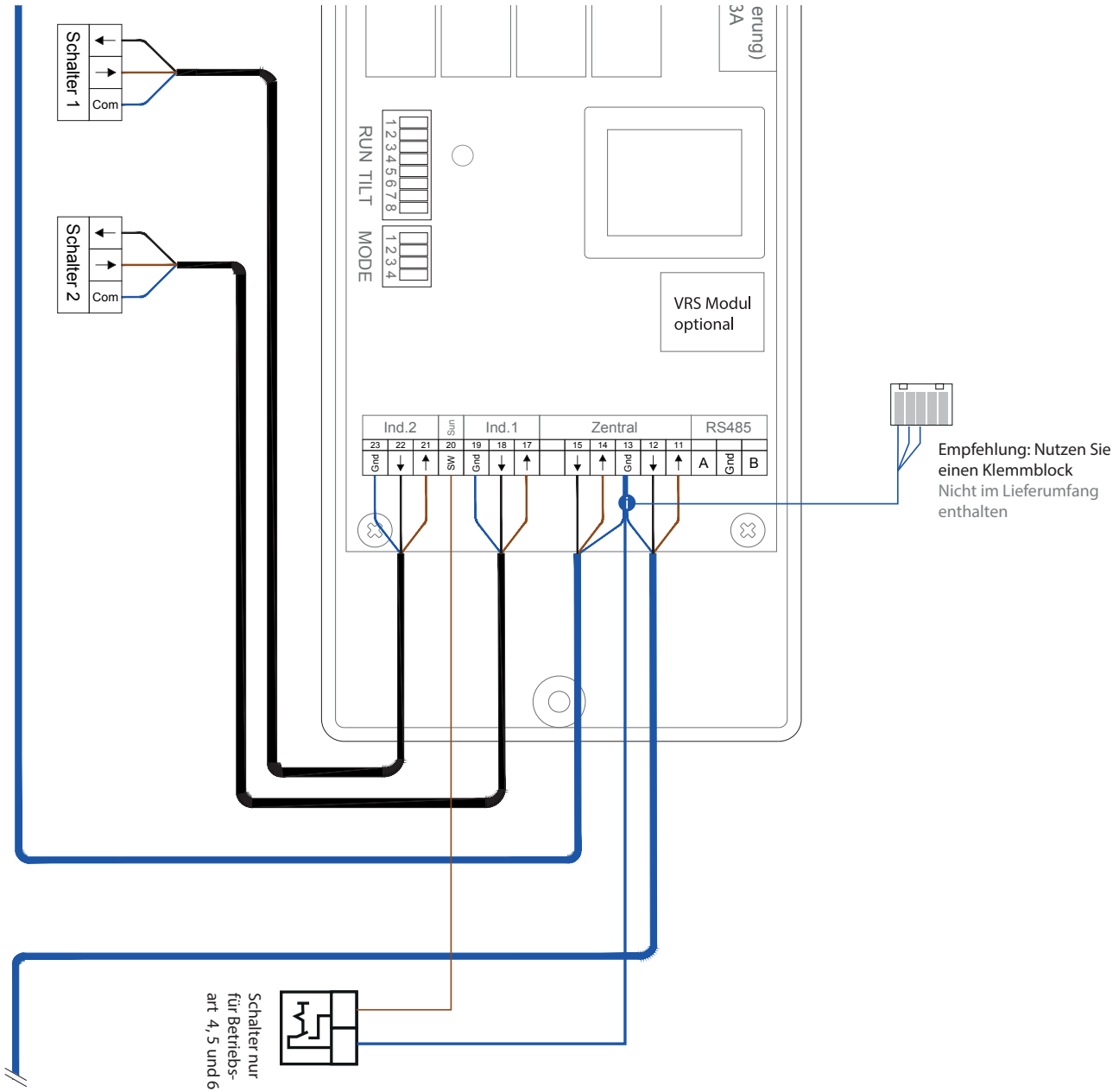
MC P2 Modbus-Gehäuse und das MC P2 Modbus VRS-Gehäuse:

Bitte die Öffnungen für die Kabelanschlüsse manuell ausschneiden und eine Zulentlastung anbringen.

MC P2 Modbus Komplett-/Bestückungsgehäuse: Die Zulentlastung ist enthalten.



ANSCHLUSSPLAN

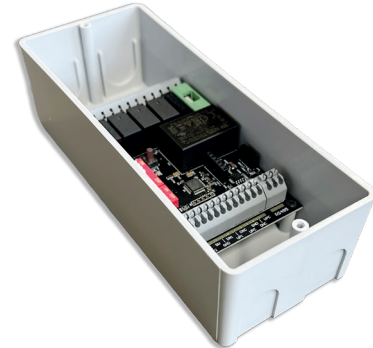




DATA SHEET | MC P2 MODBUS MS / TP VRS

SHORT DESCRIPTION

- Microprocessor-powered motor controller for controlling up to two rollershutter / sunshade motor, Usable for venetian blinds (factory setting) or roller blinds / screens / shutters
- Standard 3-wire central input.
- Direct connection available for two 230VAC motors.
- Connection available for two individual buttons.
- Separate connection terminals for mains supply and central transmission
- 10 different operating modes can be set, incl. inching mode and intelligent decentralised operation.
- Motor run time/tilting time can be individually set.
- Control via VRS radio remote control or VRS wall-mounted radio transmitter (MC P2 Modbus MS/TP VRS).
- Control via serial bus communication protocol -RS485 Modbus RTU.

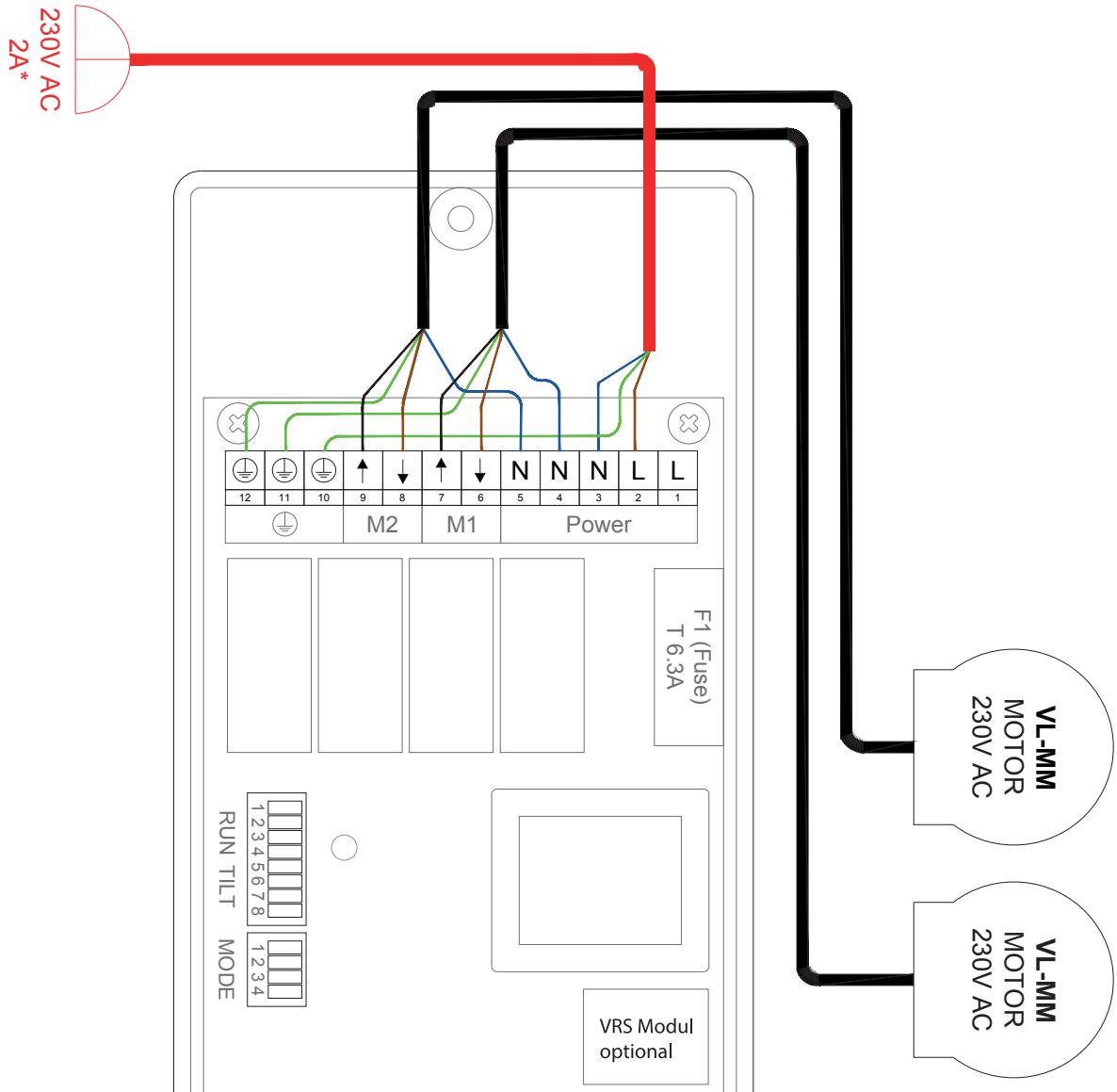


TECHNICAL DATA

PARAMETER	VALUE
Power Supply	230 VAC, 50 HZ
Impulse voltage withstand level:	2,5 KV
Radiofrequenz (MC P2 VRS):	868 MHz
Rated power	1,8 W
Fuse	6 AT
Output	230VAC, 50 HZ
Maximum load:	250VAC, 6 A, $\cos \varphi \geq 0,8$ IND.
Align switching time extend	3 – 180 S
Align switching time	180 S
Permissible motor current when 1 motor connected	6 A MAX.
when 2 motor connected	3 A MAX. EACH
Operating temperature	0 °C TO +40 °C
IP class	IP 40
Dimensions (L × W × H)	186 × 55 × 74 MM



WIRING DIAGRAM



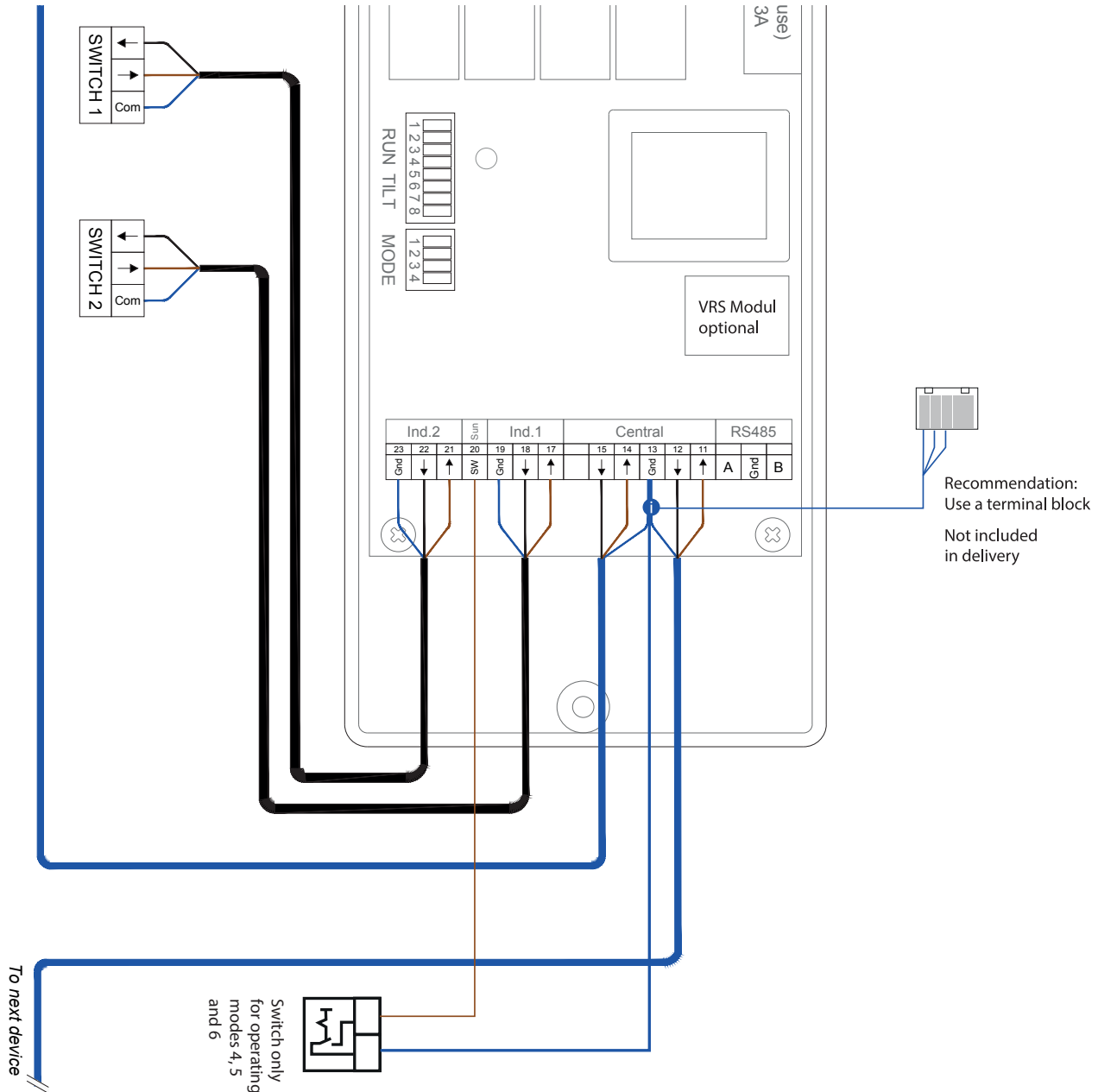
NOTE

For MC P2 Modbus Housing and MC P2 Modbus VRS Housing: Please manually cut out for the cable connections and add a strain relief.

For MC P2 Modbus Complete/Fitted housing strain relief is included.



WIRING DIAGRAM





GEGEVENSBLAD | MC P2 MODBUS MS / TP VRS

KORTE BESCHRIJVING

- Microprocessor-gestuurde motorcontroller voor de aansturing van maximaal twee rolluik- of zonweringsmotoren. Geschikt voor jaloezieën (fabrieksinstelling) of rolgordijnen / screens / rolluiken.
- Standaard 3-draads centrale ingang.
- Directe aansluiting mogelijk voor twee 230 VAC-motoren.
- Aansluiting mogelijk voor twee afzonderlijke drukknoppen.
- Gescheiden aansluitklemmen voor netvoeding en centrale aansturing.
- 10 verschillende bedrijfsmodi instelbaar, inclusief tipbedrijf en intelligente decentrale werking.
- Motorlooptijd / kanteltijd individueel instelbaar.
- Bediening via seriële buscommunicatie volgens het RS485 Modbus RTU-protocol.
- Bediening via seriële buscommunicatie volgens het RS485 Modbus RTU-protocol.

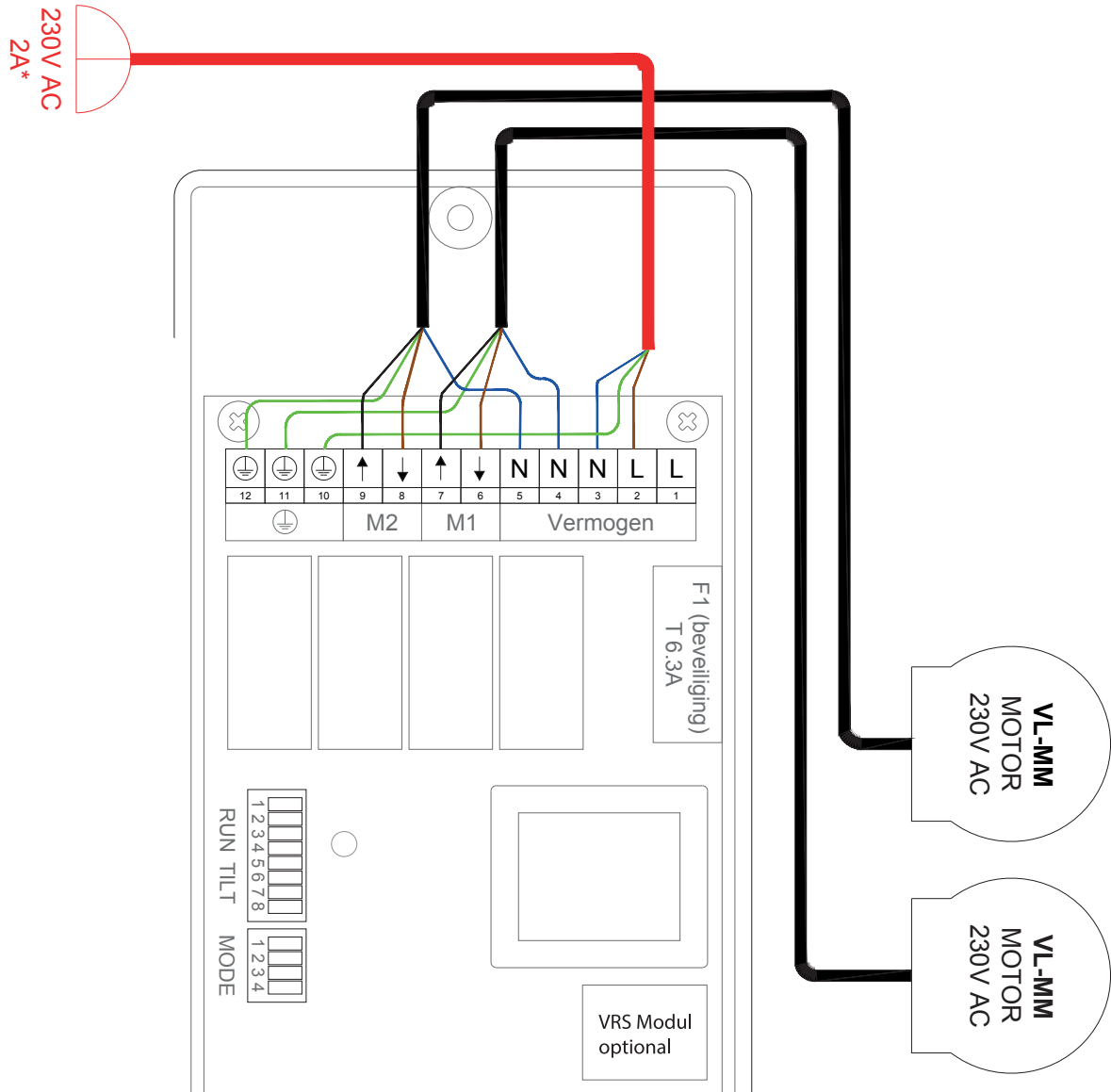


TECHNISCHE GEGEVENS

PARAMETER	WAARDE
Bedrijfsspanning	230 VAC, 50 HZ
Nominale overspanningscategorie	2,5 KV
Radiofrequentie (MC P2 VRS):	868 MHz
Vermogensopname	1,8 W
Beveiliging	6 AT
Uitgang	230VAC, 50 HZ
Schakelvermogen	250VAC, 6 A, $\cos \varphi \geq 0,8$ IND.
Schakeltijd uitgaand	3 – 180 S
Schakeltijd ingaand	180 S
Toegestane motorstroom bij aansluiting van 1 motor	6 A MAX.
bij aansluiting van 2 motoren	3 A MAX. EACH
Bedrijfstemperatuurbereik	0 °C TO +40 °C
Beschermingsgraad	IP 40
Afmetingen (L x W x H)	186 x 55 x 74 MM



AANSLUITSCHEMA



OPMERKING

Voor MC P2 Modbus Housing en MC P2 Modbus VRS Housing: gelieve de uitsparingen voor de kabeldoorvoeren handmatig aan te brengen en een trekontlasting te voorzien.
Voor MC P2 Modbus Complete / Fitted housing is een trekontlasting inbegrepen.



AANSLUITSCHEMA

